



# BIG BANG

Festival de l'air et de l'espace

✕ Saint-Médard-en-Jalles

16 - 21 mai 2017



Seuls dans  
l'univers ?

**Concert The Hives**

Expos - Show aérien - Planétarium - Spectacles - Conférences  
Ciné - Bal Martien - Salon emploi - jeux vidéo - ateliers - village festif

# ÉDITOS

« Bordeaux pour moi dans l'aéronautique, ce sont bien évidemment les grandes entreprises de la filière.

Bordeaux pour moi dans le spatial, c'est d'une part la fabrication à Saint-Médard, des éléments de missile et d'autre part, c'est bien entendu Novespace avec les vols Zéro G de mon ami Jean-François Clervoy.

De fait, ayant consacré cinquante ans de ma vie à l'aéronautique et au spatial, je ne pouvais pas résister à cette amicale proposition d'être le parrain du 2<sup>ème</sup> festival BIG BANG.

Scientifiquement Vôtre »

## Michel Chevalet

Journaliste scientifique,  
parrain du festival Big Bang 2017



« Quand l'Énigme devient Fête.

Après un premier voyage plein de promesses, Big Bang décolle à nouveau et réunit à son bord toutes les compétences et tous les talents.

Le festival de l'air et de l'espace, pour sa deuxième édition, pose une question vertigineuse : « sommes-nous seuls dans l'univers ? ». À cette énigme des énigmes, viendront répondre les plus éminents spécialistes, pendant que les lumières de la fête et les engins volants éclaireront le ciel de Saint-Médard-en-Jalles.

Big Bang est l'occasion rêvée de mettre en lumière tout un territoire d'excellence qui crée, produit, invente, innove et fait notre fierté collective.

Grâce à nos partenaires, sans lesquels rien ne serait possible, c'est une grande odysée qui se poursuit, s'amplifie et construit sa pérennité.

Venez découvrir, observer, comprendre, vibrer, applaudir... Big Bang n'attend que vous ! »

## Jacques Mangon

Maire de Saint-Médard-en-Jalles  
Vice-Président de Bordeaux Métropole  
Conseiller départemental de la Gironde

# LE BIG BANG DE SAINT-MÉDARD

Nous éprouvons tous un sentiment particulier et intime quand, dans une nuit profonde et noire, nous contemplons un ciel constellé d'étoiles. L'immensité de l'univers donne le vertige et souvent la même question se pose : sommes-nous seuls dans l'univers ? Existe-t-il d'autres formes de vie dans notre Galaxie ? Y-a-t-il des planètes « habitables » dans la Voie Lactée ?

Des questions éternelles que se pose à son tour le festival Big Bang 2017.

Tenter d'apporter des éléments de réponse à ces questions, **vulgariser un sujet complexe**, tels sont les objectifs de cette deuxième édition de Big Bang, mais également et surtout nous **plonger dans des univers scientifiques, mais aussi culturels, artistiques et ludiques**.

Bousculons nos représentations du monde et de l'univers avec ces brillants chercheurs, artistes, poètes, professionnels et passionnés que Big Bang a invités, pour la plus grande joie des centaines de scolaires accueillis.

La médiation culturelle et scientifique est en effet un des objectifs du festival. Big Bang réserve de beaux moments aux enfants et scolaires : animations, spectacles, ateliers, expérimentations, séances de cinéma...

Le soir, tous en apesanteur pour partager des soirées festives : concert exceptionnel du groupe The Hives, soirée martienne... et sensations garanties autour du show aérien.

Attablons-nous à ce grand festin cosmique, à découvrir dans ce programme réjouissant !



## SOMMAIRE

- 4 Calendrier
- 5 Salon emploi / **16 mai**
- 6 Soirée inaugurale / **17 mai**
- 7 Soirée Galaxy Court / **18 mai**
- 8 Concert The Hives / **19 mai**
- 10 Soirée martienne / **20 mai**
- 11 Show aérien / **21 mai**
- 12 Expositions
- 15 Rencontres - Dédicaces
- 16 Big conférences
- 18 Grand débat
- 18 Apérospace
- 19 Séances cinéma
- 20 Spectacles
- 22 Ateliers - Animations
- 26 Plan de la ville
- 27 Infos pratiques
- 28 Partenaires

# CALENDRIER

		mar 16	mer 17	jeu 18	ven 19	sam 20	dim 21	
salon	<b>Emploi</b>	9h30 > 17h						Parc de l'ingénieur
atelier	Attention Martien I	16h30						Ludomédiathèque Cap Ouest
expo	<b>Explore Mars</b> / Cité de l'espace		9h > 19h	9h > 19h	9h > 19h	9h > 19h		Carré des Jalles
expo	<b>L'astro-stoppeur</b> / Pierre Fossey		9h > 19h	9h > 19h	9h > 19h	9h > 19h		Carré des Jalles
expo	<b>L'espace et l'au-delà</b> / Musée création franche		9h > 19h	9h > 19h	9h > 19h	9h > 19h		Carré des Jalles
expo	<b>Retrospace</b> / Musée Replay		10h > 18h	10h > 18h	10h > 18h	12h > 20h		Parc de l'ingénieur
expo	<b>Maquettes Conservatoire Air et espace d'Aquitaine</b>		10h > 18h 9h > 19h 9h > 19h 9h > 19h	10h > 18h 9h > 19h 9h > 19h 9h > 19h	10h > 18h 9h > 19h 9h > 19h 9h > 19h	12h > 22h 9h > 19h 9h > 19h 9h > 19h		Parc de l'ingénieur Intermarché Galerie E. Lederc Carré des Jalles
expo	<b>L'exploit de l'oiseau « Canari »</b>		9h > 19h	9h > 19h	9h > 19h	9h > 19h		Galerie E. Lederc
expo	<b>Les timbrés de l'espace</b> / La Marianne et Astrophil		9h > 19h	9h > 19h	9h > 19h	12h > 19h		Parc de l'ingénieur
projection	<b>Docus de l'espace</b> / courts métrages en boucle		9h > 19h	9h > 19h	9h > 19h	9h > 19h		Carré des Jalles
atelier	<b>Simulateurs de vol</b> / IMA		10h > 19h 10h > 19h	10h > 19h 10h > 19h	10h > 19h 10h > 19h	10h > 19h 12h > 19h		Carré des Jalles Parc de l'ingénieur
expo	<b>Astralala</b> / Cap Sciences		horaires médiathèque					Médiathèque
animation	<b>Siestes musicales</b>		horaires médiathèque					Médiathèque
atelier	<b>Petites lectures spatiales</b>		10h30					Médiathèque
projection	<b>E.T. l'extra-terrestre</b>		14h					Médiathèque
projection	<b>L'invasion des profanateurs de sépultures</b>		14h					Cinéma L'Étoile
spectacle	<b>Antone et les astrobonhommes</b> / Mr Poli et Steff		14h30					Carré des Jalles
projection	<b>Alien le 8<sup>ème</sup> passager</b>		16h					Cinéma L'Étoile
rencontre-dédicace	<b>Michel Chevalat</b>		17h					Espace culturel Lederc
atelier	<b>Astralala</b> / Cap Sciences		17h					Médiathèque
soirée festive	<b>SOIRÉE INAUGURALE</b>		19h					Carré des Jalles
big conférence	<b>La vie dans l'univers ?</b>		20h30					Carré des Jalles
projection	<b>Docus de l'espace</b> / Thomas Pesquet, l'étoffe d'un héros			17h				Cinéma L'Étoile
big conférence	<b>Sommes-nous seuls dans l'univers ?</b> / Michel Marcelin			18h				Carré des Jalles
apérospace	<b>L'espace sans gravité</b> / Florence Porcel			19h				Carré des Jalles
soirée festive	<b>SOIRÉE GALAXY COURT</b> / projections			20h				Cinéma L'Étoile
atelier	<b>Mécanodrones</b> / ENSAM				13h30 > 16h30			Stade Robert Monseau
atelier	<b>Tout en carton</b>				16h30			Ludomédiathèque Cap Ouest
projection	<b>Docus de l'espace</b> / Gravity zéro				17h			Cinéma L'Étoile
big conférence	<b>Mars attaqué</b> / Michel Viso				18h			Carré des Jalles
apérospace	<b>L'aéro pour elles aussi !</b> / Trang Pham				19h			Carré des Jalles
grand concert	<b>CONCERT THE HIVES</b>				20h			Place de la République
expo	<b>Merveilles du ciel profond</b> / Une visite du ciel					10h > 17h		Cap Ouest
atelier	<b>Planétarium</b> / Une visite du ciel					10h > 17h		Cap Ouest
atelier	<b>Labo d'expériences martiennes</b> / Cité de l'espace					10h > 18h		Carré des Jalles
atelier	<b>Les rovers</b> / Cité de l'espace					10h > 18h		Carré des Jalles
spectacle	<b>Un petit coin de paradis</b> / Cie Coup de foudre					10h > 19h		Parc de l'ingénieur
atelier	<b>Petites lectures spatiales</b>					10h30		Médiathèque
atelier	<b>Astralala</b> / Cap Sciences					11h et 17h		Médiathèque
atelier	<b>Observation du soleil</b> / Jalle Astro					12h > 20h		Parc de l'ingénieur
atelier	<b>Fabrication de sols lunaires</b> / Charlee Chami					12h > 20h		Parc de l'ingénieur
animations	<b>Village festif</b> / grand public					12h > minuit		Parc de l'ingénieur
big conférence	<b>Exoplanètes</b> / Franck Selsis					14h		Carré des Jalles
projection	<b>Rencontre du 3<sup>ème</sup> type</b>					14h		Cinéma L'Étoile
atelier	<b>Master class</b> Laurent Queysi					14h		Médiathèque
spectacle	<b>Antone et les astrobonhommes</b> / Mr Poli et Steff					14h30		Carré des Jalles
rencontre-dédicace	<b>Florence Porcel</b>					14h30		Espace culturel Lederc
big conférence	<b>L'étrange dans le ciel</b> / Jean-Paul Aguttes					15h		Carré des Jalles
grand débat	<b>Les extraterrestres existent-ils ?</b> / Airbus Safran Launchers					17h		Carré des Jalles
animations	<b>Concours jeux vidéo</b>					16h > 18h		Parc de l'ingénieur
soirée festive	<b>FÊTE MARTIENNE</b> / grand public					16h > minuit		Parc de l'ingénieur
récompenses	<b>Remise des prix</b>					19h		Parc de l'ingénieur
spectacle	<b>Dreams</b> / Cie Bel étoile							Parc de l'ingénieur
soirée festive	<b>Bal martien</b> / groupe Danse Machin					20h30		Parc de l'ingénieur
spectacle	<b>Alerte !</b> / Cie Aérosulpture					22h30		Parc de l'ingénieur
atelier	<b>Observation des étoiles</b>					23h30		Parc du bâtiment FE
journée festive	<b>JOURNÉE SHOW AÉRIEN</b>						12h > 17h	Château de Belfort
expo	<b>Les timbrés de l'espace</b> / La Marianne et Astrophil						12h > 17h	Château de Belfort
expo	<b>Merveilles du ciel profond</b> / Une visite du ciel						12h > 17h	Château de Belfort
animations	<b>Grand pique-nique familial et animations</b> en continu						12h	Château de Belfort
big conférence	<b>L'exploit de l'oiseau « Canari »</b>						14h	Château de Belfort
spectacle	<b>Show aérien</b> / Blueciel Airshow						15h	Château de Belfort

le salon  
de l'emploi  
synergie.aero

mardi  
16 mai

L'INDUSTRIE AÉRONAUTIQUE  
RECRUTE EN AQUITAINE

• OUVRIERS,  
CADRES,  
PROFESSIONNELS  
EXPÉRIMENTÉS  
OU NON, JEUNES  
DIPLOMÉS,  
TRAVAILLEURS  
EN SITUATION  
DE HANDICAP

9h30

17h

## Salon de l'emploi

### Parc de l'ingénieur

Organisé par Synergie Aéro

Retrouvez toutes les offres d'emploi dédiées à l'aéronautique et l'aérospatiale sur le territoire du grand Sud-Ouest et rencontrez lors d'un speed-dating les employeurs de la filière !

Parrainé par Roxel France



#### Table ronde > 10h30/11h30

« Un avenir assuré avec les métiers de la propulsion tactique »

Intervenant : *Marie Line Faure*, DRH de Roxel France  
Animation : *Nicolas César*, journaliste au service économique de Sud Ouest

#### Table ronde > 14h/15h30

« Accompagnement des personnes en situation de handicap dans leur recherche d'emploi : comment aborder et parler de son handicap »

Intervenant : *Stéphanie Bouquet*, chargée de mission Diversité-Handicap région sud-Ouest chez Synergie, avec la participation du Club d'entreprises des Portes du Médoc

Retrouvez toutes les informations sur le salon de l'emploi sur le site [www.synergie.aero](http://www.synergie.aero)

mercredi  
17 mai

19h

## Soirée inaugurale du festival

### Carré des Jalles

#### Ouverture officielle du festival > 19h

- Par **Jacques Mangon**, Maire de Saint-Médard-en-Jalles et le parrain de cette 2<sup>ème</sup> édition, **Michel Chevalet**.
- En présence des partenaires.
- Vernissage des expositions.

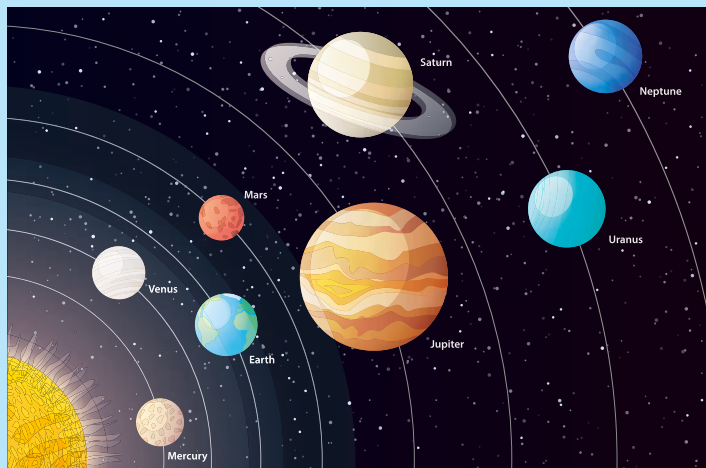
#### Rencontre inaugurale « La vie dans l'univers » > 20h30

**Table ronde** en présence de **Michel Chevalet** (parrain du festival), **Michel Marcelin** (directeur de recherche au CNRS), **Jean-François Clervoy** (astronaute ESA) et **Natacha Vas-Deyres** (docteur en littérature, spécialiste SF).

Animée par **Emmanuelle Chauvin** (journaliste, enseignante).

*L'hypothèse d'une vie et d'une intelligence extraterrestres est devenue l'une des préoccupations majeures des astronomes et des scientifiques contemporains (voir page 15).*

Parrainé par E. Leclerc  
Saint-Médard-en-Jalles



Johnny Express

GATE 01.

jeudi  
18 mai

20h

## Soirée Galaxy Court

Cinéma L'Étoile - Carré des Jalles

### Projections > 20h

**Êtes-vous prêts à faire un voyage extraordinaire ?**

Qu'elles aient réellement existé ou qu'elles soient fantasmées, venez découvrir ces histoires courtes... On vous embarque vers l'infini et au-delà !

Avec le concours d'Athénium Film-Bordeaux et l'Agence du court-métrage à Paris

Participez au **Prix du public Big Bang** à l'issue des projections **et tentez de gagner un an de cinéma gratuit** au cinéma L'Étoile.



Attaque



Good luck M. Grosky



Frutti-chester

Dans la lune



Voyage dans la lune

Saint-Médard-en-Jalles

# THE HIVES

VENREDI

19 MAI  
2017

BIG BANG

Festival de l'air et de l'espace

✕ Saint-Médard-en-Jalles



PLACE DE LA RÉPUBLIQUE • 20H

twitter: @the\_hives  
FB: @hives  
instagram: @thehives  
youtube: @TheHivesTV





20h

vendredi  
19 mai

## Concert événement « The Hives »

### Place de la République

**Groupe de rock suédois mondialement reconnu** pour ses prestations scéniques à l'humour si particulier et ses « hymnes garages » des années 60.

Musique à la fois marquée par un son brut à l'esprit punk et le caractère accrocheur et bon enfant de la pop.

Ouverture des portes 20h

1<sup>ère</sup> partie

SPUDGUN\* > 21h/21h30

2<sup>ème</sup> partie

**THE HIVES** > 22h/23h15

Réservez votre place !

Concert payant : 35 € en prévente / 38 € sur place

Billetterie : [www.rockschool-barbey.com](http://www.rockschool-barbey.com)

Organisé par la Ville et la Rock School Barbey

**Un moment unique de rock joyeux, festif et ambitieux !**

« The Hives est l'un des groupes de rock les plus excitants de la planète. » **Télérama**

« Le groupe suédois a frappé le festival solidaire de son rock énergique et déjanté ! »  
**Le Figaro**

« The Hives take control with new album ! »  
**The Rolling Stones**

« Sensations Suédoises. » **Libération**



\* Fondé en 2002 sur les cendres de Monster Munsch à Saint-Médard-en-Jalles, **Spudgun** va puiser dans le punk et le rock'n roll, le stoner et le garage. Spudgun, c'est plus de 100 concerts dont une tournée de 15 dates aux USA et au Canada.

samedi  
20 mai

[Venez déguisés !]

16h

minuit

GRAND  
PUBLIC

## Fête martienne

### Parc de l'ingénieur


#### Animations / Village festif > à partir de 12h

Ateliers artistiques et scientifiques, simulateurs de vols, expositions, dôme géodésique, observation du soleil.

Animations et restauration sur place.

#### Soirée martienne > à partir de 16h

• **16h-18h > Concours jeux vidéos** d'époque sur l'espace de Retrospace - Musée replay (12-25 ans).

Gagnez un vol A/R Bordeaux-Paris, dans un cockpit avec un commandant de bord d'Air France : « Vis ma vie de pilote » 

• **19h > Remise des prix des jeux Big Bang**

Prix « S'envoler sans gravité »

Gagnez un vol en apesanteur avec notre partenaire Novespace & Air Zéro G et vivez l'expérience inoubliable de l'apesanteur spatiale sans entrer dans l'espace !

Jouez sur [festival-bigbang.com](http://festival-bigbang.com)



Prix « Vis ma vie de pilote »

En présence des partenaires.



#### • Spectacle-performance « Dreams »

La compagnie Saint-Médardaise Bel étoile explore de nouvelles planètes où il fait bon vivre des moments inattendus et remplis d'espoir... Sous la direction artistique de Marie-Noëlle Bouvier.

#### Bal costumé martien > 20h30

Avec le groupe Danse Machin

Venez déguisés pour un voyage musical énergique à travers les plus grands tubes des 30 dernières années.

#### Spectacle « Alerte ! » > 22h30

Avec la compagnie Aérosculpture (Marseille)

• Spectacle aérien et pyrotechnique.

Déjanté, percussif et envoûtant... Un vrai big bang ! (voir page 21).

• DJ Double Tee, l'élément hyperactif des nuits bordelaises.

#### Observation des étoiles > 23h30

Clôture de la soirée avec Jalle Astro pour une observation des étoiles.

Parc du bâtiment FE - place Charles Garraud  
(face parc de l'ingénieur).

dimanche  
21 mai

12h

17h

Gagnez  
des baptêmes  
de l'air !

## Journée Show aérien

### Château de Belfort - Issac

#### Grand pique-nique familial > 12h

Avec démonstrations aériennes, voltige synchronisée d'avions de collection et de nombreuses animations ! Restauration sur place.

#### Animations > en continu toute la journée

- **14h > Revivez l'épopée de la première traversée française de l'Atlantique Nord par « l'Oiseau Canari »** en 1929 : conférence de **Michel Boquet**, ingénieur Arts et Métiers, retraité d'EADS et passionné par la conquête spatiale (voir pages 14 et 17).
- **Découvrez l'astrophilatélie** avec les associations **la Marianne** et **Astrophil** : concours, quiz sur la conquête de l'espace.
- **Observez le soleil et des astrophotographies** avec **Jalle Astro**
- **Baptêmes de poneys et démonstrations de voltige équestre** avec l'UCPA, Club hippique de Saint-Médard
- **Démonstrations / initiations de trampoline et de tumbling** avec l'ASSM Gymnastique et Trampoline Saint-Médard

- **Performance Danse** - par la **Compagnie Bel Étoile** de Saint-Médard-en-Jalles
- **Tombola** : gagnez des baptêmes de l'air !

Parrainé par le groupe  
SEVERINI Pierres & Loisirs



#### Show aérien > 15h

Avec la **Patrouille REVA** - équipe de voltige de l'Armée de l'Air-North Américan T6-Pitts-Acroez-Extra 330 SC- avec **Franck Soubrane**, champion d'Europe du libre, champion d'Europe par équipe et vice-champion du monde par équipe.

Décollage assuré avec des aéronefs de légende et un commentateur spécialisé !

Organisé par **Blueciel Airshow**



1

## Explore Mars

La Cité de l'espace



17 au 20 mai > 9h/19h

Carré des Jalles

**Découverte ludique, sensorielle, pédagogique de la planète Mars avec maquettes en taille réelle, rovers et laboratoire scientifique.**

*Le 6 août 2012, le rover Curiosity s'est posé avec succès sur la planète Mars après 8 mois de voyage spatial. Depuis, de nouvelles informations nous parviennent chaque jour et nous aident à mieux connaître cette planète mythique. Qu'avons-nous réellement en commun avec Mars ? La planète a-t-elle abrité une quelconque forme de vie ? Comment fonctionne le rover Curiosity ?*

2

## Rétrospace

Musée Replay



+12 ans

17 au 20 mai

Parc de l'ingénieur

**Rétrospective sur l'évolution des technologies numériques et des jeux vidéos d'espace !**

*Manipulation sur des machines d'origine, installées dans des salons aux décorations des années 70, 80, 90 et 2000 : une immersion passionnante dans le contexte de chaque époque pour une expérience optimale !*

• **Concours jeux vidéo samedi 20 > 16h/18h.**

- du 17 au 19 > 10h/18h
- samedi 20 > 12h/20h

3

## L'astro-stoppeur

17 au 20 mai > 9h/19h

Carré des Jalles

**Installation / Performance de Pierre Fossey**

*Installation vidéo immersive et interactive inspirée de l'ouvrage de SF Douglas Adam : une expérience sensorielle imaginaire d'un voyage intergalactique et découverte de la technologie numérique.*

*Prenez place à l'intérieur du vaisseau et venez découvrir les contrées lointaines de notre univers,*



*à la découverte de paysages surprenants, de planètes ignorées et, peut-être, de formes de vie inconnues...*

## L'espace et l'au-delà

Musée de la Création Franche Bègles (33)



© Collection Création Franche

17 au 20 mai > 9h/19h

Annexe Grands foyers - Carré des Jalles

**Présentation d'œuvres issues de la collection internationale du Musée de la Création Franche à Bègles.**

*Les artistes Delaunay, Goux, Henry, Labelle, Lacoste, Morgan, Raak, Talpazan inventent des univers déroutants, inspirés par l'espace et ses mystères. Ce musée, unique en France, est consacré aux créateurs affiliés à l'Art brut et aux arts apparentés. Son leitmotiv est l'art inventif des génies ordinaires. La Création Franche regroupe donc des créateurs insoumis, réfractaires à toutes formes de conventions sociales et qui ne s'inscrivent pas dans les schémas institutionnels. C'est Jean Dubuffet en 1945 qui crée la notion de l'art brut pour désigner les « ouvrages exécutés par des personnes indemnes de culture artistique ».*



## Aéronefs, maquettes, simulateurs

Conservatoire de l'Air et de l'Espace d'Aquitaine (CAEA)

17 au 20 mai

Parc de l'ingénieur

• 10h/18h > du 17 au 19 • 12h/22h > le 20

Galerie commerciale Leclerc  
Carré des Jalles  
Intermarché

• 9h/19h > du 17 au 20

**Admirez un Fouga Magister, grimpez aux commandes d'un alpha-jet, étonnez-vous de la simplicité et la fiabilité du « Pou du ciel » d'Henri Mignet (modèle HM-14 de 1934).**

*De vrais aéronefs mythiques, de superbes maquettes d'avions de légende, des fusées : une exposition de la collection unique du Conservatoire de l'Air et de l'Espace de Mérignac et des entreprises du BAAS (Bordeaux Aquitaine Aéronautique et Spatial).*



6

## Les timbrés de l'espace

Associations La Marianne & Astrophil

**17 au 21 mai**

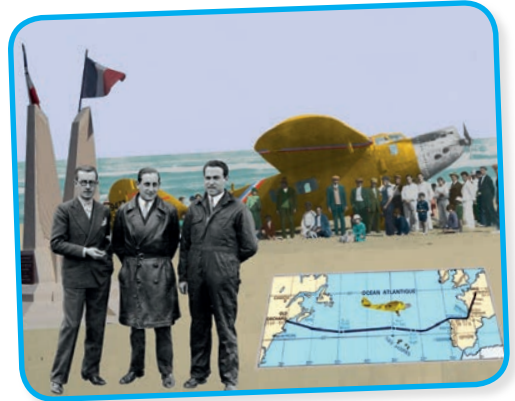
Parc de l'ingénieur

• 9h/19h > du 17 au 19 • 12h/19h > le 20

Château de Belfort

• 12h/17h > le 21

Deux clubs philatéliques, La Marianne (Saint-Médard) et Astrophil (Le Haillan) associés pour proposer une exposition d'astrophilatélie retraçant la conquête de l'espace, avec films, maquettes et autres objets représentatifs : une expo qui ravira passionnés et néophytes.



8

## L'exploit de « l'oiseau canari »

Michel Boquet

**17 au 21 mai**

Galerie E. Leclerc

• 9h/19h > du 17 au 20

Château de Belfort

• 12h/17h > le 21

Les 13 et 14 juin 1929, le premier équipage d'aviateurs français (Assollant, Lefèvre et Lotti) réussissait à bord du Bernard 191 « Oiseau Canari », deux ans après Lindbergh, la traversée de l'Atlantique Nord dans le sens États-Unis / France.

21 panneaux relatent cette épopée pleine de rebondissements, du fait notamment de la présence du premier passager clandestin de l'aviation, le jeune américain Arthur Schreiber...

Conférence sur cette aventure agrémentée de films d'archives, à 14h le 21 mai.

## Les merveilles du ciel profond en astronomie

Une visite du ciel

7



**samedi 20 mai > 10h/17h**

Cap Ouest

Exposition de 11 photos spectaculaires avec texte explicatif, en complément des séances de Planétarium (astre, voie lactée, lune...).

# Rencontres Dédicaces

## *Mémoires d'un journaliste spatial*

Rencontre / dédicace

**mercredi 17 mai > 17h**  
Espace culturel Leclerc

**Michel Chevalet**, journaliste scientifique et auteur, a fait rêver des millions de téléspectateurs en vulgarisant la science et en simplifiant l'espace. Les célèbres démonstrations et la fougue légendaire que déploie Michel Chevalet pour exposer et convaincre n'ont pas manqué d'éveiller en chacun

de nous le désir de connaître, de comprendre au-delà des étoiles. Par sa notoriété et son parcours, il est apprécié des professionnels comme du grand public.

Rencontre animée par  
Emmanuelle Chauvin



## *Mars horizon*

Rencontre / dédicace

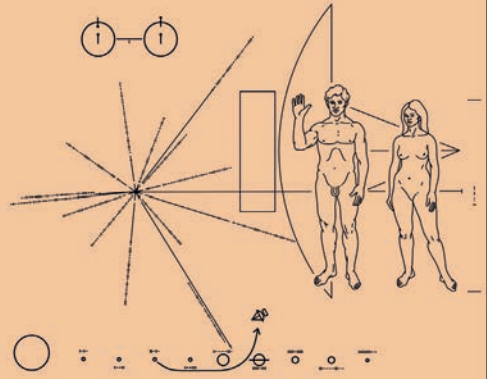
**samedi 20 mai > 14h30**  
Espace culturel Leclerc

**Florence Porcel** en dédicace pour la sortie de sa BD « Mars horizon ».



## La vie dans l'univers ?

Rencontre inaugurale



**mercredi 17 mai > 20h30**

Carré des Jalles

Nous savons depuis peu qu'il existe d'autres systèmes solaires dans notre galaxie. Une trentaine de nouvelles planètes ont déjà été détectées et les surprises se multiplient. C'est pourquoi l'hypothèse d'une vie et d'une intelligence extraterrestres est devenue l'une des préoccupations majeures des astronomes et des scientifiques contemporains.

**Table ronde** où se mélangent les compétences, les personnalités, pour une discussion ouverte et passionnée autour du thème central de Big Bang 2017: « *Sommes-nous seuls dans l'univers ?* » avec **Michel Chevalet** (parrain édition 2017, journaliste scientifique, auteur), **Michel Marcelin** (directeur Observatoire de Marseille, directeur développement et recherche CNRS), **Jean-François Clervoy** (Spationaute - ESA Agence Spatiale Européenne, Président de Novespace), **Natacha Vas-Deyres** (Docteur et agrégée de Lettres - Université Bordeaux Montaigne, essayiste spécialiste d'anticipation et de Sciences Fiction).

Rencontre animée par Emmanuelle Chauvin  
(journaliste radio, enseignante)

## Sommes-nous seuls dans l'univers ?



jeudi 18 mai > 18h

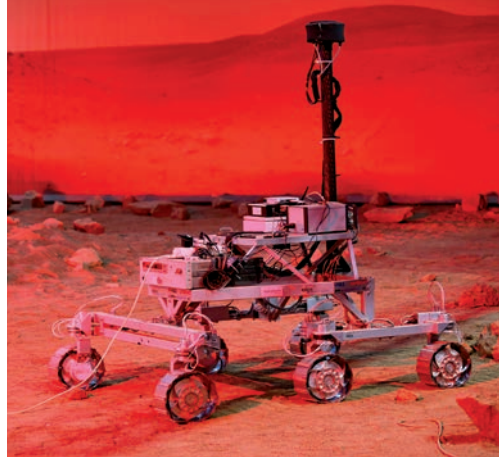
Carré des Jalles

Présentation des principales planètes du système solaire grâce aux superbes images transmises par les sondes spatiales. On verra ainsi ce qui a permis à la vie d'apparaître sur Terre plus facilement que sur les autres planètes. On s'intéressera aussi aux exoplanètes (planètes en orbite autour d'autres étoiles) et à la probabilité que la vie apparaisse sur ces planètes. L'occasion de se poser la question : « *Sommes-nous seuls dans l'univers ?* » et de s'interroger sur la façon de communiquer éventuellement avec d'autres formes de vie...

**Michel Marcelin** est directeur de recherche au CNRS et directeur de l'Observatoire de Marseille.



## Mars attaqué



vendredi 19 mai > 18h

Carré des Jalles

La planète Mars concentre actuellement les efforts des Astrobiologistes européens et autres. Des missions spatiales tournent autour de la planète ou roulent à sa surface. Le satellite « Trace Gas Orbiter » de l'ESA, lancé avec la mission EXOMARS 2016, est en train de gagner son orbite de travail.

EXOMARS 2020 est en construction avec son véhicule européen et sa plateforme russe.

Quels défis surmontent les ingénieurs ? Qu'attendent les scientifiques de ces expéditions à répétition ? Une forme de vie martienne sera-t-elle mise au jour ? L'imagination technique se met au service de cette recherche.

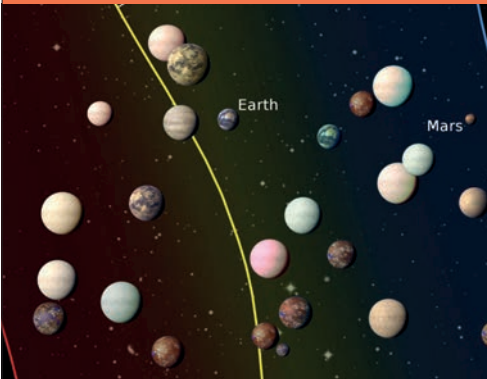
**Michel Viso** est responsable pour le CNES de la Mission Exo Mars qui s'est mise en orbite autour de la planète rouge.

En partenariat avec 3 AF.





## Exoplanètes : à la recherche de signes de vie



samedi 20 mai > 14h

Carré des Jalles

Au cours de la prochaine décennie, avec notamment le lancement prochain du télescope spatial James Webb, l'exploration des autres systèmes planétaires va franchir une étape fascinante. Nous aurons en effet les moyens de scruter l'atmosphère de mondes extrasolaires similaires à la Terre en quête d'éventuels signes de vie. Rechercher la vie ailleurs implique une démarche scientifique irréprochable. Plusieurs fois par le passé, l'interprétation hâtive et biaisée d'observations, en particulier de Mars, a donné lieu à l'annonce erronée de la découverte de vie extraterrestre...

**Franck Selsis** est directeur de recherche au CNRS, au laboratoire d'astrophysique de Bordeaux.



Spécialiste des exoplanètes et des atmosphères, il a participé notamment à la découverte récente de 7 planètes de type terrestre qui orbitent autour de l'étoile Trappist-1.

## Expliquer l'étrange dans le ciel

samedi 20 mai > 15h

Carré des Jalles

Après une introduction sur le contexte historique et mondial des observations d'OVNI, Jean-Paul Aguttes présentera le GEIPAN (Groupe d'Études et d'Information sur les Phénomènes Aérospatiaux Non-identifiés).

### Quelle est la mission du GEIPAN ? Comment fonctionne-t-il ?

La grande majorité des témoignages d'étrangetés dans le ciel trouvent une explication qui pourtant échappait au témoin (qui peut être de tout milieu socio-professionnel). Qu'est ce qui crée l'étrange et la difficulté à reconnaître pour le témoin? Mais que peut-on dire des témoignages (10 %) qui ne trouvent pas d'explication ?

Par **Jean-Paul Aguttes**, directeur du Geipan - Toulouse (CNES)



## L'exploit de « l'oiseau canari »

dimanche 21 mai > 14h

Château de Belfort

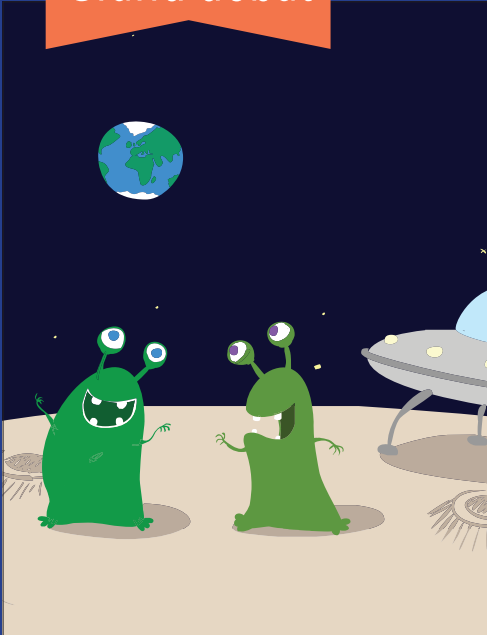
**Revivez l'épopée de la première traversée française de l'Atlantique Nord par « l'Oiseau Canari » en 1929 : conférence de Michel Boquet**, ingénieur Arts et Métiers, retraité d'EADS et passionné par la conquête spatiale.

Après le premier vol transatlantique de New-York à Paris réalisé par Charles Lindbergh en mai 1927, la question est posée : qui traversera le premier l'Atlantique de Paris à New-York ?

Fin février 1929, Assollant, Lefèvre et Lotti et leur avion Bernard 191 GR « l'Oiseau Canari » sont prêts pour tenter la traversée de l'Atlantique depuis Paris. C'est sans compter sur l'interdiction renouvelée du Ministre, qui fait immobiliser leur avion à Orly.

Qu'à cela ne tienne... Cette conférence retrace une épopée romanesque et haletante !

# Grand débat



samedi 20 mai > 17h

Carré des Jalles

## Les Extra-Terrestres existent-ils ?

Hey ho! Y'a quelqu'un dans l'immensité galactique ? Depuis la nuit des temps se pose la question: sommes-nous les seuls êtres doués d'intelligence à vivre dans l'univers ? En somme, les extra-terrestres existent-ils ? Oui, évidemment, depuis longtemps dans la littérature et le cinéma ! Mais au plan scientifique subsiste le doute : sauf preuve irréfutable, personne n'aurait jamais rencontré de petits hommes verts, rouges ou autres aliens...

Temps interactif d'échanges contradictoires et argumentés entre scientifiques, chercheurs et le public. Animé par **Michel Chevalet** (parrain du festival), avec **Jean-Paul Aguttes** (directeur du Groupe Étude et Information sur les Phénomènes Aérospatiaux Non expliqués GEIPAN), **Franck Selsis**, (directeur de recherche au CNRS, Laboratoire d'astrophysique de Bordeaux), **Florence Porcel** (youtubeuse, auteure scénariste comédienne).

Parrainé par  
Airbus Safran Launchers

AIRBUS SAFRAN  
LAUNCHERS

## L'espace sans gravité

jeudi 18 mai > 19h  
Bar du Carré des Jalles

### Rencontre conviviale avec Florence Porcel

Auteure, scénariste, comédienne, animatrice et community manager officielle de l'univers !

Personnalités, événements historiques, engins spatiaux, projets, accidents sans gravité, Florence Porcel racontera avec humour le quotidien des astronautes, astrophysiciens et autres génies de l'informatique. Parce qu'avant d'être des super-héros, ce sont des humains, capables d'oublier des objets dans l'espace lors d'une sortie extravéhiculaire !

Dédicace de ses ouvrages



## Apérospaces

### L'aéro pour elles aussi !

vendredi 19 mai > 19h  
Bar du Carré des Jalles

Rencontre avec **Trang Pham**, directrice du développement régional Nouvelle-Aquitaine Thales

Témoignage d'un parcours remarquable d'une femme dans un univers que l'on croit réservé aux hommes.

**Emmanuelle Chauvin** animera cette conversation avec une militante pour l'accessibilité des femmes dans les filières et les métiers de l'aérospatiale.

# Séances Cinéma

mercredi 17 mai > 14h

Cinéma L'Étoile

## L'invasion des profanateurs de sépultures

Don Siegel - 1956



Fiction 1h20 - VO - Tarif 5€

### Invasion extraterrestre d'aliens !

Projection suivie d'une discussion : l'invasion extraterrestre comme reflet des craintes liées à la Guerre Froide, entre paranoïa et maccarthysme.

Par Nicolas Bredeau (Artec).

samedi 20 mai > 14h

Cinéma L'Étoile

## Rencontre du 3<sup>ème</sup> type

Steven Spielberg - 1978



Fiction 2h15- VF - Tarif 5€

**Faits étranges et soucoupe volante... Un chef d'œuvre !** Projection suivie d'une discussion : « *Mais pourquoi devraient-ils être gentils ? Perspectives et risques des recherches de civilisations extraterrestres.* »

Par Nicolas Bredeau (Artec).

mercredi 17 mai > 16h

Cinéma L'Étoile

## Alien le 8<sup>ème</sup> passager

Ridley Scott - 1979

Fiction 1h57- VO - Tarif 5€

### Huis clos avec monstres !

Projection suivie d'une discussion : « *Mais pourquoi sont-ils si méchants ? Voyage à travers le bestiaire des créatures extraterrestres mal lunées.* »

Par Nicolas Bredeau (Artec).



Les docs de l'espace - gratuit

Cinéma L'Étoile

jeudi 18 mai > 17h

• **Thomas Pesquet, l'étoffe d'un héros**

Jürgen Hansen et Pierre-Emmanuel Le Goff

vendredi 19 mai > 17h

• **Gravity zéro**

Jürgen Hansen

Bar du Carré des Jalles

17 au 20 mai > 9h/19h

• **Playlist de courts métrages, documentaires, vidéos du CNES, de l'INA...**

Projections en boucle.

# Spectacles

## *Antone et les astrobonghommes*

+7 ans

écrit par Mr Poli et Steff

**mercredi 17 et samedi 20 mai > 14h30**  
Grands foyers du Carré des Jalles

Pour ce **voyage spatio-temporel**, le Professeur Paquito Ptolémus sera rejoint à bord de sa capsule par un équipage exceptionnel : les Astrobonghommes (artistes émergents de la scène azuréenne). Tous se succéderont à ses côtés pour raconter en chansons l'histoire d'Antone et de sa belle étoile, Stella.

Ce spectacle familial sensibilisera le jeune public à l'astronomie, à travers un voyage imaginaire où sont convoqués les constellations, les planètes et certains engins spatiaux. L'équipage du CDJ-20/05/17 : Plume (chant) / Poli & Sève (chant & harpe) / Noé the Rock (electric guitar) / Benoit Berrou « Benoit et la Lune » (chant & ukulélé) / Eric Frèrejacques (chant - harmonica & flûte PVC) + guest DJ Luna

Durée du spectacle 1h.



## *Un petit coin de paradis*

Compagnie Coup de foudre

+8 ans

**samedi 20 mai > 10h/19h**  
Parc de l'ingénieur

**Dôme géodésique** faisant intervenir une bobine de Tesla. Cette machine hors du commun, génère des arcs électriques qui rayonnent autour de ce que l'on nomme en langage technique une « électrode terminale ».

Expérience sensorielle et musicale quasi hypnotique d'un orage spatial : tous les sens en éveil face à un univers d'effets, de lumière, de fumée, de vent, et bien sûr d'éclairs ! Un mini spectacle décoiffant !

Durée du spectacle > sets de 8 mn pour 10 pers.





Événement !



GRANDE  
SOIRÉE  
FESTIVE

## « Alerte ! » Spectacle aérien et pyrotechnie

Compagnie Aérosculpture - Marseille

samedi 20 mai > 22h30

Parc de l'ingénieur

**Street Space Opéra.** Abduction cosmique urbaine (enlèvement par des extraterrestres).

Ce soir, un groupe d'adorateurs de l'espace se retrouve à Saint-Médard-en-Jalles. Ils ont décidé de tenter de provoquer un contact avec des extraterrestres... Ils envahissent la place et clament leur chant incantatoire. Soudain, dans un grand fracas, s'ouvre une brèche spatio temporelle, alerte !

C'est alors que d'intrigants ovnis lumineux entament un hypnotisant ballet aérien au son d'une musique percussive, laissant dans leurs sillages une traînée légère, fluide et incandescente. La rencontre se transforme en une grande fête.

Décollage ! En route vers l'espace !

**Rencontre explosive de matières densément vivantes : spectacle déjanté, percussif, envoûtant et aérien, un big bang ! Final pyrotechnique de jets et bengales strob.**

Coproduction Le Cratère, scène nationale d'Alès.

Avec la participation de la chorale La Volière- Bordeaux



# Ateliers / Animations



**Samedi 20 mai > 10h/18h**

Carré des Jalles

## Les rovers

### Rejouez l'atterrissage

La Cité de l'espace

**Découvrir la marche sur Mars** et ressentir l'étonnante légèreté que procure la pesanteur martienne avec le simulateur Astrojump. Simulation de l'atterrissage d'un rover sur Mars.

*Durée de l'atelier : 30 mn*



**Samedi 20 mai > 10h/18h**

Carré des Jalles

## Labo d'expériences martiennes

La Cité de l'espace

**Toucher, voir, sentir, goûter, entendre, découvrir** l'environnement froid et minéral de la planète Mars...

*Durée de l'atelier : 30 mn*



**Samedi 20 mai > 10h/17h**

Cap Ouest

## Planétarium

Une visite du ciel

**Qu'est-ce que la voie lactée ? Combien existe-t-il de galaxies ? Quelle est la différence entre étoile et planète ?**

Un merveilleux voyage immersif à 360° dans un véritable simulateur de ciel avec plus de 3000 étoiles, planètes, nébuleuses et galaxies... Pour découvrir et comprendre les plus grands mystères de l'univers !

*Durée de la séance : 30 mn (dans la limite des places disponibles)*



© Pierre Ladurelle

# Ateliers / Animations



Du 17 au 20 mai > 10h/19h



Carré des Jalles et Parc de l'ingénieur

## Simulateurs de vol

Institut Maintenance Aéronautique  
et Conservatoire de l'Air  
et de l'Espace d'Aquitaine



**Apprenez à piloter l'Efan et d'autres avions grâce à un simulateur de vol !**

Découvrez les principaux instruments de vol dans les différentes phases : décollage, vol, atterrissage !



Du 17 au 20 mai



Médiathèque

## Astralala

Cap Sciences

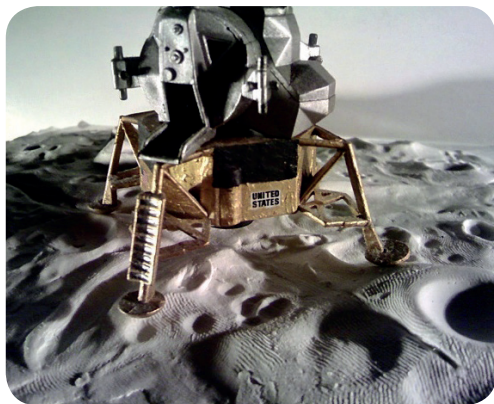
**Exposition interactive :** le soleil a rendez-vous avec la lune dans le ciel d'Astralala ! À bord d'une fusée, les tout-petits voient les astres sous un angle nouveau et s'attardent sur la lune... Le compte à rebours commence !

*Exposition aux horaires de la médiathèque (p.27)*

*Atelier durée 2h (sur réservation auprès de la médiathèque)*

- 3 séances > mercredi 17 à 17h  
et samedi 20 à 11h et 17h

# Ateliers / Animations



**Samedi 20 mai > 12h/20h**

Parc de l'ingénieur

## Atelier fabrication de sols lunaires

Charlee Charni

Réalise des maquettes de sols lunaires inspirés des films de science-fiction, avec **Charlee Charni**, accessoiriste-plasticien, qui t'expliquera les effets spéciaux dans le cinéma.

*Durée 1h30 (dans la limite des places disponibles)*

**Samedi 20 mai > 12h/20h**

Parc de l'ingénieur

## Observation du soleil et découverte de l'astrophotographie

Jalle Astronomie

**Observation sans risque avec des lunettes Alpha-G et manipulation de matériel d'astronomie** comme des pros !



**Vendredi 19 mai > 13h30/16h30**

Stade Robert Monseau

## Mécanodrones

ENSAM campus arts et métiers

**Battle / démonstration de drones**

*Ouverte au public sur inscription.*

Big Bang reçoit **la finale et la remise des prix du concours Aquitain**, avec près de 800 lycéens inscrits, accompagnés par des étudiants de l'ENSAM Talence.





# Ateliers / Animations



**Mardi 16 mai > 16h30**

Ludomédiathèque (Cap Ouest)



## Jeu de plateau

### « Attention Martien ! »

Atelier inédit pour créer un jeu de plateau sur le thème des extra-terrestres.

(dans la limite des places disponibles)

**Mercredi 17 et samedi 20 mai > 10h30**



Médiathèque

## Petites lectures spatiales

2/3 ans • En route pour la planète Mars à bord de la fusée de Bo, à la rencontre des Martiens et à la découverte des étoiles scintillantes. Montez à bord et que l'aventure commence !

3/5 ans • Voyager dans l'espace à bord d'extraordinaires véhicules spatiaux, explorer les planètes lointaines, rencontrer des extraterrestres, quelle belle aventure !

(sur réservation auprès de la médiathèque)

**Du 17 au 20 mai**

Médiathèque

## Siestes musicales

**Zénitude absolue avec la « Playlist Voyager »** participative réalisée lors du café littéraire et cinématographique « Des Mots, des Toiles » en 2016.

**Vendredi 19 mai > 16h30**

Ludomédiathèque (Cap Ouest)



## Atelier « Tout en carton »

Laisse ton imaginaire divaguer et **fabrique un vaisseau spatial et des martiens avec du carton !** Le carton c'est écologique mais aussi très créatif !

(dans la limite des places disponibles)

**Samedi 20 mai > 14h**

Médiathèque



## Master class

**Rencontre avec Laurent Queyssi** scénariste, auteur de science fiction, BD, comic books...

Rencontre suivie d'un atelier écriture.

Durée 2h (sur réservation auprès de la médiathèque)

**mercredi 17 mai > 14h/17h**

Auditorium médiathèque

## E.T. l'extra-terrestre

Steven Spielberg - 1982

### Ciné sucré

Venez redécouvrir l'histoire d'amitié émouvante entre le jeune Elliot et E.T. lors d'un moment convivial autour de quelques gourmandises.

VF - **Gratuit !**





# INFOS PRATIQUES

L'accès à l'ensemble des animations est gratuit à l'exception des séances de cinéma au tarif unique de 5 €.

## Contact et informations festival > POINT INFO

À votre service du 17 au 20 mai, le point info du festival est situé au Carré des Jalles.

Tél: 05 33 89 15 71

Tél: 06 37 74 03 28

Courriel: [bigbang@saint-medard-en-jalles.fr](mailto:bigbang@saint-medard-en-jalles.fr)  
[www.festival-bigbang.com](http://www.festival-bigbang.com)

Les spectacles, conférences, space apéros, ateliers, accueillent le public dans la limite des places disponibles.

## Horaires d'ouverture des structures

### • Carré des Jalles

de 9h à 19h

### • Parc de l'ingénieur

Mercredi, jeudi, vendredi, de 10h à 19h  
Samedi de 12h à 22h

### • Médiathèque / Carré des Jalles

Jeudi, vendredi de 14h30 à 18h  
Mercredi de 10h à 19h  
Samedi de 10h à 18h

### • Ludo-médiathèque / Cap ouest

Vendredi, de 14h30 à 18h  
Mercredi de 10h à 19h  
Samedi de 10h à 18h

## Billetterie Cinéma L'étoile

Tél. 05 56 95 98 90 (répondeur)  
[www.lettoile-saintmedard.fr](http://www.lettoile-saintmedard.fr)

## Billetterie Concert The Hives

[www.rockschool-barbey.com](http://www.rockschool-barbey.com)

## Comment venir au Festival BIG BANG ?

Depuis Bordeaux : sorties rocade N° 8 et 9

• **Parc de l'Ingénieur** rue Clemenceau  
> à pied du centre-ville

• **Le Carré des Jalles** (cinéma L'Étoile, médiathèque, bar du Carré, grands foyers)  
> liane 3 - arrêt République

• **Complexe sportif Robert Monseau**  
12, avenue Paul Bernard  
> liane 3 - arrêt Gadret

• **Galerie commerciale E.Leclerc**  
34, avenue René Descartes  
> liane 3 - arrêt Lamartine

• **Cap Ouest**  
26, rue Aurel Chauzeau  
> liane 3 - arrêt Péricot

• **Château de Belfort**  
Centre équestre UCPA  
allée de la Pargaud - Issac  
> bus 71

• **Intermarché**  
Avenue Léon Blum  
> bus 71

## TBM

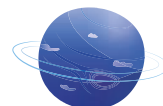
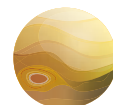
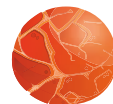
Bus Liane 3+  
[www.infotbm.com](http://www.infotbm.com)

## Bus Transgironde

Lignes 701, 702 et 703  
[www.transgironde.gironde.fr](http://www.transgironde.gironde.fr)

## Restauration sur place

- vendredi soir place de la république
- samedi midi et soir au parc de l'ingénieur
- dimanche midi au château de Belfort



La ville de Saint-Médard-en-Jalles remercie tous ses partenaires

**E.Leclerc**  
SAINT-MÉDARD-EN-JALLES



**SEVERINI**  
PIERRES & LOISIRS  
PATRIMOINE D'EXCEPTION

**Intermarché**  
Saint-Médard-en-Jalles

**BAAS**  
BUREAU D'ARCHITECTURE D'INTERIEUR & EXTERIEUR

AIRBUS SAFRAN  
LAUNCHERS

THALES

**DASSAULT**  
AVIATION

STELIA

**AIRBUS**  
DEFENCE & SPACE

**Roxel**  
High performance systems

région  
**Nouvelle-Aquitaine**

**BORDEAUX**  
MÉTROPOLE

INDUSTRIE  
BORDEAUX  
AÉROSPATIAL  
SAINT-MÉDARD-EN-JALLES

**Gironde**  
LE DÉPARTEMENT

ASSOCIATION  
NATIONALE  
FESTIVAL  
Cité  
de la Culture

**SUD OUEST**

**JUNK**  
PAGE

**RTL2**  
106.8

**3** nouvelle-  
aquitaine

nous donnons vie à la ville

**ICADE**

noveSpace

**AIRFRANCE**

**FAYAT**  
Immobilier

**SF2i**  
Société Française de  
Sécurité



**ibis**  
STYLES  
HOTEL

*Bernard Magrez*  
LES BÂTIMENTS DE L'ÉCOLOGIE

GRUPE  
**Caisse**  
des Dépôts

**Mutuelle**  
**Ociane**  
GRUPE MATMUT

**PICHET**

**SUEZ**

**ENGIE**  
Cafely

**Keolis**  
Gironde

**ALTAE**

**Clear Channel**

**SICOM**  
SÉCURITÉ ET COMMUNICATION

**CLAIRSIENNE**  
UN ESPACE, DES MAIRES, UN AIR

**Domofrance**  
Groupe ActionLogement

**EIFFAGE**

**demathieu bard**  
CONSTRUCTION

**CASSOUS**

**VINCI**

**AÉROPORT**  
DE BORDEAUX

**Gironde**  
Habitat

**Gaz-Bordeaux**

**RÉGAZ**  
BORDEAUX  
Porteur d'énergie

**LA POSTE**

**Bordeaux Technowest**

**SYNERGIE**

**CAP SCIENCES**  
Recherche Innovation

**Cité de l'espace**  
TOULOUSE

**s.m.a.c**

**SAINT-MÉDARD-EN-JALLES**

**Club**  
d'Entreprises  
Portes du Médac

**l'étoile**

[www.festival-bigbang.com](http://www.festival-bigbang.com)

**SAINT MÉDARD**  
**EN JALLES**